

bonfix[®]

the fitting factory

BONFIX ALU-PERS SYSTEEM VOOR DRINKWATER EN CV







bonfix
the fitting factory

bonfix[®]
the fitting factory

PRODUCTAANBOD

BONFIX Alu-pers fittingen voor drinkwater en cv

| | | | | |
|--|--|---|---|--|
|  <p>Rechte koppeling 2x alu-pers</p> |  <p>Rechte verloopkoppeling 2x alu-pers</p> |  <p>Rechte verloopkoppeling alu-pers x knel</p> |  <p>Rechte verloopkoppeling alu-pers x M-profiel</p> |  <p>Insteekverloop alu-pers x insteek</p> |
|  <p>Puntstuk alu-pers x buitendraad</p> |  <p>Schroefbus alu-pers x binnendraad</p> |  <p>Eindkoppeling 1x alu-pers</p> |  <p>2-delige koppeling met vlakke dichting binnendraad x alu-pers</p> |  <p>2-delige koppeling alu-pers x euroconus</p> |
|  <p>2-delige koppeling alu-pers x euroconus (vertind)</p> |  <p>Kniekoppeling 2x alu-pers</p> |  <p>Kniekoppeling verlopend 2x alu-pers</p> |  <p>Kniekoppeling alu-pers x buitendraad</p> |  <p>Kniekoppeling alu-pers x binnendraad</p> |
|  <p>Kniekoppeling alu-pers x knel</p> |  <p>Kniekoppeling voor inbouwreservoir wartel met vlakke dichting x alu-pers</p> |  <p>2-delige kniekoppeling met vlakke dichting binnendraad x alu-pers</p> |  <p>Kniekoppeling 45° 2x alu-pers</p> |  <p>Kniekoppeling alu-pers x insteek</p> |
|  <p>T-koppeling 3x alu-pers</p> |  <p>T-koppeling verlopend 3x alu-pers</p> |  <p>T-koppeling alu-pers x buitendraad x alu-pers</p> |  <p>T-koppeling alu-pers x binnendraad x alu-pers</p> |  <p>Muurplaat koppeling binnendraad x alu-pers</p> |

■ = 16 mm

■ = 20 mm

■ = 26 mm

■ = 32 mm

■ = 40, 50, 63 mm

| | | | | |
|--|--|---|--|---|
|  <p>Doorstroom muurplaat alu-pers x binnendraad x alu-pers</p> |  <p>Muurplaatbeugel binnendraad x alu-pers</p> |  <p>Universele afdekstop 3x buitendraad</p> |  <p>Reparatiekoppeling alu-pers x alu-pers</p> |  <p>Radiatorbocht buis (15 cm) x alu-pers</p> |
|  <p>Overgangsknelset alu-pers naar knel</p> |  <p>Kogelkraan 2x alu-pers</p> |  <p>Kogelkraan buitendraad x alu-pers</p> |  <p>Kogelkraan binnendraad x alu-pers</p> |  <p>Afpersplug voor alu-pers systeembuis</p> |

PRODUCTAANBOD

BONFIX Alu-pers buis voor drinkwater en cv





| | | | |
|--|---|--|--|
|  <p>Systeembuis op lengte</p> |  <p>Systeembuis op rol</p> |  <p>Systeembuis met isolatie blauw</p> |  <p>Systeembuis met isolatie rood</p> |
|  <p>Systeembuis met mantel blauw</p> |  <p>Systeembuis met mantel rood</p> |  <p>Losse mantel blauw</p> |  <p>Losse mantel rood</p> |

⚠ *Let op! Wordt er gebruik gemaakt van een ander merk buis? Dan moet de buis voorzien zijn van dezelfde wanddiktes als die BONFIX hanteert. Bijvoorbeeld de buis van Henco: 40x3,5 / 50x4,0 / 63x4,5, deze zijn geschikt om in combinatie met de BONFIX fittingen een veilige verbinding tot stand te brengen. Bij vragen over het gebruik neemt u contact op via verkoop@bonfix.nl.*

Naast de rollen buis heeft BONFIX ook buis op lengte (starre buizen) in haar assortiment in de maten 16, 20, 25, 26, 32, 40 en 50 mm. De starre buis is verkrijgbaar in de lengtes van 3,5 meter en 5 meter.

PRODUCTAANBOD

BONFIX Alu-pers gereedschap

| | | | |
|---|---|---|--|
|  <p>Hydraulische handperstang exclusief bek</p> |  <p>Persbek voor hydraulische handperstang exclusief losse insert</p> |  <p>Insert (TH-profiel) voor handperstang voor persbek 704010 en 705010</p> | |
|  <p>Handperstang 16 tot en met 20 mm inclusief bekken</p> |  <p>Pijpschaar plastic 14 tot en met 32 mm</p> |  <p>Pijpschaar magnesium 14 tot en met 42 mm</p> | |
|  <p>Ontbramer kunststof 3 tot en met 42 mm</p> |  <p>Ontbramer aluminium 8 tot en met 35 mm</p> |  <p>Kalibreerder / Ontbramer 16 tot en met 32 mm</p> |  <p>Kalibratieset met ratel 16 tot en met 32 mm</p> |



Let op: olie, vet, lijm en dergelijke stoffen mogen beslist niet worden gebruikt! Pressmachine regelmatig schoonmaken en goed onderhouden. Jaarlijks dienen de machine en bekken gekalibreerd te worden in verband met de garantie van de installatie.

Gebruik bij montage passend gereedschap en voorkom beschadigingen. De productinformatie is vrijblijvend en onderhevig aan veranderingen. Het is de verantwoordelijkheid van de ontwerper om producten te kiezen, die geschikt zijn voor de gewenste toepassing.

GARANTIE EN AANSPRAKELIJKHEID

*Garantie en aansprakelijkheid conform onze algemene voorwaarden.
Schade veroorzaakt door spanningscorrosie valt niet binnen de productaansprakelijkheid.*

PRODUCTAANBOD

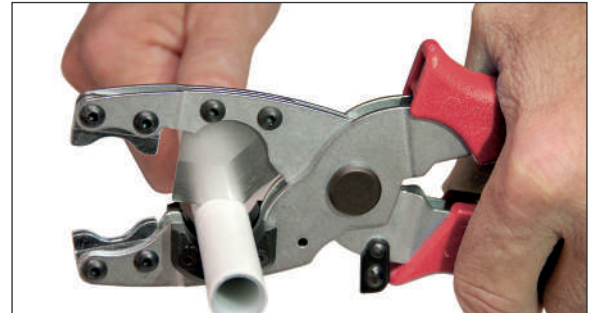
BONFIX Alu-pers gereedschap

| | | | |
|---|---|--|--|
|  <p>Mini accu-persmachine 15kN standaard facelift comfort</p> |  <p>Mini accu-persmachine 19kN standaard facelift comfort</p> |  <p>Persbek voor insert 19kN exclusief insert</p> |  <p>Insert (TH-profiel) geschikt voor diverse type persbekken</p> |
|  <p>Persbek (TH-profiel) voor mini accu-persmachine 15kN</p> |  <p>Persbek (TH-profiel) voor mini accu-persmachine 19kN</p> |  <p>Lithium ion batterij voor mini accu-persmachine 15kN en 19kN</p> |  <p>Batterij oplader 230V voor lithium ion batterij mini</p> |

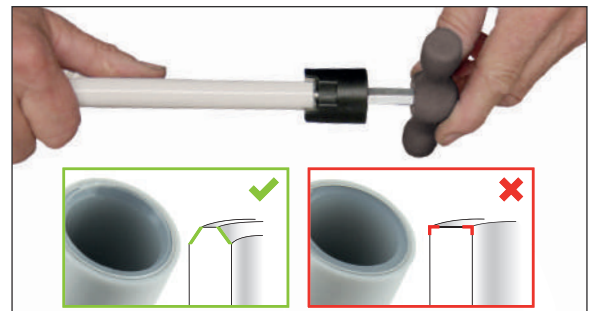
| | | | |
|--|---|---|--|
|  <p>Medium accu-persmachine 32kN standaard facelift comfort</p> |  <p>Large accu-persmachine 32kN standaard facelift comfort</p> |  <p>Persbek voor inserts 32kN exclusief insert</p> |  <p>Insert (TH-profiel) geschikt voor diverse type persbekken</p> |
|  <p>Persbek (TH-profiel) voor medium en large accupersmachine 32kN</p> |  <p>Lithium ion batterij voor medium en large accu-persmachine 32kN</p> |  <p>Batterij oplader 230V voor lithium ion batterij medium en large</p> | |

INSTALLATIEVOORSCHRIFTEN

Knip de BONFIX Alu-pers buis recht af en op de juiste lengte
Gebruik hiervoor het passend gereedschap



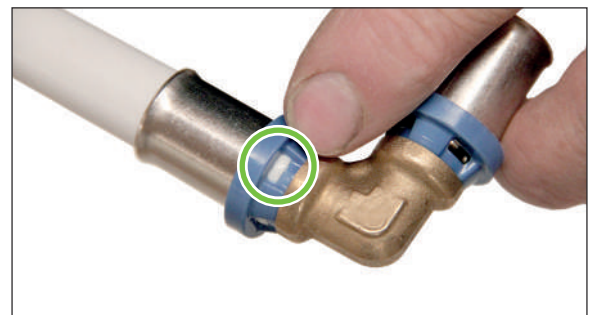
Kalibreer de binnen- en buitenkant van de buis door middel
van een kalibreerapparaat. Dit om te voorkomen dat bramen
de O-ringen kunnen beschadigen



Schuif de buis in de fitting
tot deze niet verder kan

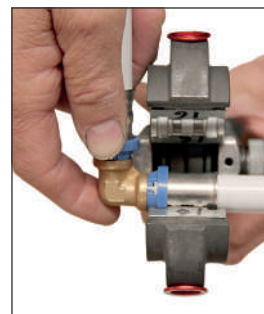



Controleer of de pershuls in z'n geheel
over de buis heen is geplaatst
Dit is te zien via het controlevenster (zie afbeelding)



Plaats de fitting in de juiste positie in de profielbek en pers
de fitting op de buis. Het verbindingsstuk wordt geperst door
de bek van de tang dicht te drukken. Dat mag maar éénmaal
gebeuren, anders kan de sluiting worden beschadigd
De persing **niet** onderbreken maar volledig voltooien!

**Het is NIET toegestaan de persverbinding
méér dan 1 keer te persen!**



 *Het complete leidingsysteem moet vóór gebruik volgens de (lokale) installatievoorschriften en werkbladen afgeperst worden.*

VOORDELEN VAN BONFIX ALU-PERS FITTINGEN

- 10-jaar systeemgarantie
- De pershuls is vervaardigd uit RVS 304
- Alle fittingen zijn 100% getest tijdens het assembleren
- **Leak Before Pressed** functie
- De fittingen zijn te gebruiken bij legionella preventie
- Iedere maat heeft zijn eigen kleurcodering
- De fittingen zijn voorzien van een sleutelvak
- Meerdere soorten persbekken te gebruiken bij de installatie
- De fittingen hebben naast **kiwa** ook het KOMO-Keurmerk en voldoen aan de eisen van de Europese UBA-list
- Alle draden zijn conisch uitgevoerd
- Gemakkelijke montage van de buis op de fitting door geteflonde O-ringen
- De body van de fitting is van hoogwaardig messing, dus kwaliteit!

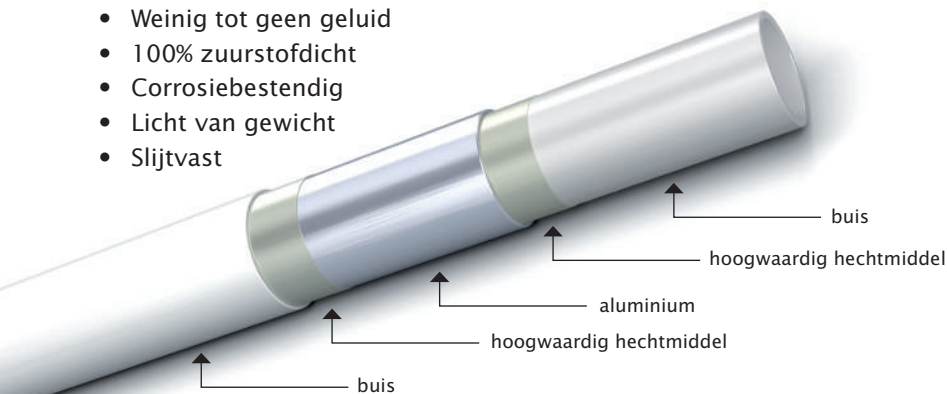
VOORDELEN VAN DE GEKLEURDE ALU-PERS BONFIX RINGEN

- Zorgt voor een juiste positie in de TH-profielbek
- De ring is ontworpen om te voorkomen dat het aluminium van de Alu-persbuis direct in contact komt met het messing van de fitting, dit voorkomt elektrolytische corrosie
- De speciale nylonversterkte ring zorgt voor stabiliteit en schokbestendigheid, zelfs bij lage omgevingstemperaturen
- De controlevensters aan de onderkant van de ring vergemakkelijkt het plaatsen van de buis tijdens de installatie, ook zal er via deze openingen een druppel te zien zijn wanneer de fitting ongeperst in gebruik wordt genomen (**Leak Before Pressed** functie)
- Tot en met DN 32 heeft elke maatvoering haar eigen kleur, de maten 40/50/63 en kogelkranen zijn lichtblauw



VOORDELEN VAN BONFIX ALU-PERS BUIZEN

- Lange levensduur (circa 50 jaar) bij normaal gebruik
- Leverbaar in rollen van 10, 25, 50, 100, 400 meter en starre lengtes 3,5 en 5 meter
- De buis heeft naast **kiwa** ook het KOMO-Keurmerk en voldoet aan de eisen van de Europese UBA-list
- Er zijn geen chemicaliën gebruikt tijdens de productie en daarom uitstekend geschikt voor drinkwater
- Eenvoudig te buigen met behulp van een geschikte buigveer in de gewenste vorm, de buis zal niet terugbuigen
- Maximale constante temperatuur van de buis is +70 °C, maximaal 100 uur op +95 °C
- Maximale werkdruk is max 10 bar
- Lengte-aanduiding (per meter) op de buis
- Minimale uitzetting van de buis
- 10-jaar systeemgarantie
- Weinig tot geen geluid
- 100% zuurstofdicht
- Corrosiebestendig
- Licht van gewicht
- Slijtvast



ALU-PERS FITTINGEN

De messing delen van alle fittingen van het BONFIX Alu-pers assortiment zijn geproduceerd door middel van warm perswerk.

SAMENSTELLING VAN BONFIX ALU-PERS FITTINGEN MET EPDM RING

| Fitting component | Materiaal | Materiaalsamenstelling |
|--------------------|-------------------------------|--|
| Body (messing) | UNI EN 12165-CW617N-CuZn40Pb2 | Cu 57-59 Pb 1.6-2.2 Sn <0.3 Fe <0.3 Ni <0.3 AL <0.05 Zn divers |
| Moer (messing) | UNI EN 12164-CW614N-CuZn39Pb3 | Cu 57-59 Pb 2.3-3.5 Sn <0.3 Fe <0.1 Ni <0.3 AL <0.05 Zn divers |
| O-ring (EPDM) | UNI EN 681-1 Type WB | EPDM PEROX 70 |
| Pershuls (RVS 304) | | RoestVastStaal 1.4301 (AISI 304) |

Opmerkingen betreffende het gebruikte materiaal:

MESSING LEGERING

Alle producten zijn gemaakt door middel van warm perswerk en in overeenstemming met **kiwa** normering DIN 50930.6, welke voorschrijft dat het loodgehalte van de legering maximaal 2,2% bedraagt.

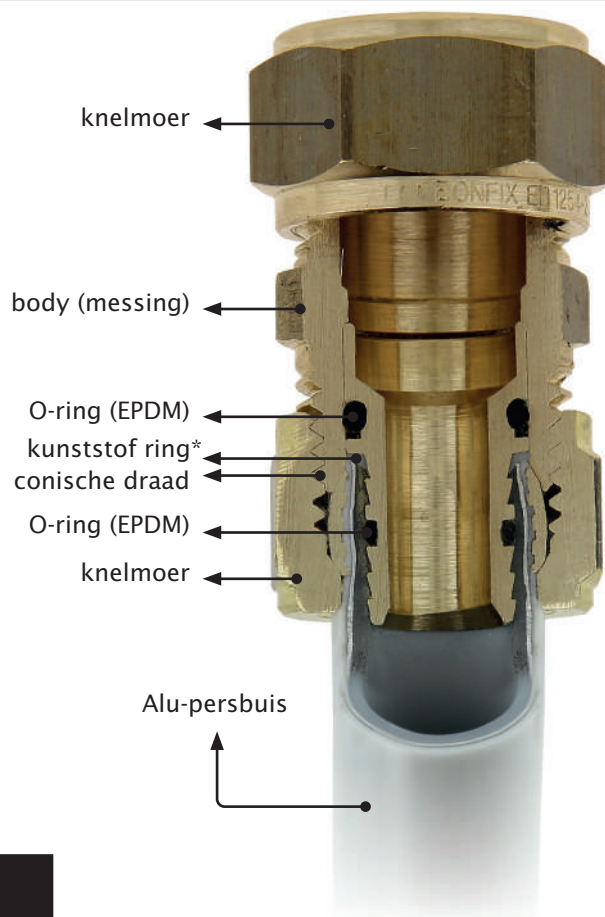
EPDM PEROX 70

Alle pakkingen zijn gemaakt van peroxide EPDM goedgekeurd voor drinkwater UNI EN 681-1 type WB. Perox garandeert uitstekende eigenschappen bij zowel hoge als lage temperaturen in de aanwezigheid van zuren, ozon en water.

Werkbare temperatuur tussen: -20 °C en +90 °C.

OVERGANG MESSING KNEL/ALU-PERS BONFIX

Een veilige en snelle overgang creëren van koperbuis of cv-buis naar Alu-pers buis? Gebruik dan de verloopset van BONFIX. Bij gebruik van deze knel Alu-pers verloopset samen met de BONFIX Alu-persbuis blijft de garantie op het systeem bestaan.



Illustratie:

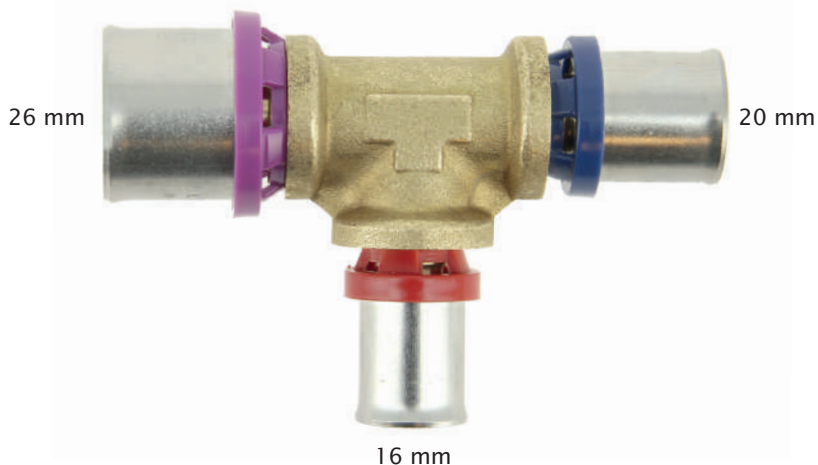
Knelset voor overgang Alu-pers

* Deze witte kunststof ring scheidt het aluminium van het messing van de fitting ter voorkoming van elektrolytische corrosie.

| Artikelnummer | Omschrijving |
|---------------|---|
| 23905 | Verloopset van 15 mm knel naar ø14x2,0 Alu-pers |
| 23910 | Verloopset van 15 mm knel naar ø16x2,0 Alu-pers |
| 23915 | Verloopset van 22 mm knel naar ø20x2,0 Alu-pers |
| 23925 | Verloopset van 28 mm knel naar ø25x2,5 Alu-pers |
| 23935 | Verloopset van 28 mm knel naar ø26x3,0 Alu-pers |

KLEURINDICATIE ALU-PERS

Iedere maat heeft een eigen kleurcodering om zo in één oogopslag de juiste fitting te kunnen pakken.



KLEURSCHEMA

| Ø diameter | Kleur |
|------------|------------|
| 16 x 2,0 | Rood |
| 20 x 2,0 | Blauw |
| 26 x 3,0 | Paars |
| 32 x 3,0 | Bruin |
| 40 x 3,5 | Lichtblauw |
| 50 x 4,0 | Lichtblauw |
| 63 x 4,5 | Lichtblauw |

O-RINGEN IN DE BONFIX ALU-PERS FITTING

De O-ringen liggen verdiept in de messing body en zijn voorzien van siliconen/teflon coating. Hierdoor blijven de O-ringen op hun plaats en verloopt de montage snel en soepel. Door twee O-ringen wordt de beste dichtheidsgarantie gewaarborgd.



ZAAKTANDPROFIEL

Zaagtandprofiel zorgt voor een verhoogde weerstand tegen het uittrekken van de buis.

PROFIELRAND

Profielrand voor extra grip.

BONFIX LEAK BEFORE PRESS (LBP) FUNCTIE

BONFIX Alu-pers fittingen worden geleverd met de **Leak Before Pressed (LBP)** functie. Fittingen met deze functie hebben het voordeel dat zolang de verbindingen NIET zijn geperst, ze water lekken tijdens de verplichte druktest. Dit betekent dat een onvolledige persing gemakkelijk kan worden vastgesteld. Als ze correct zijn gemonteerd en geperst, zijn de Alu-persfittingen lucht- en waterdicht.

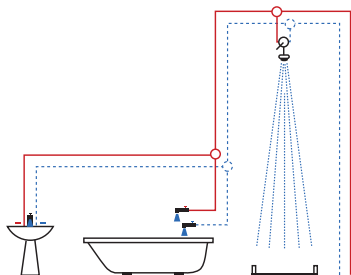


! Meer dan 98% van problemen met koppelingen wordt veroorzaakt doordat vergeten wordt een fitting te persen, de alu-persbuis niet of niet juist ontbramen (of kalibreren) en/of de buis niet tot de aanslag in de fitting drukken.

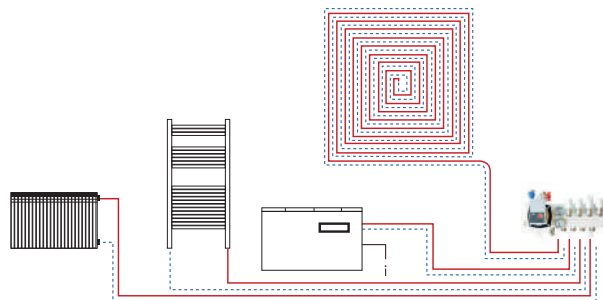
TOEPASSING VAN BONFIX ALU-PERS FITTINGEN MET EPDM RING

| Toepassingsgebied | Afmeting/druk | Afsluitring | Gereedschap |
|--|---|---|---|
| <ul style="list-style-type: none"> ▪ Drinkwater ▪ Verwarming ▪ Koelwater ▪ Droge perslucht <p><i>Perslucht met minder dan 25 mg/m³ olie</i></p> | <p>d = 16 - 63 mm maximaal 10 bar</p> | <p>EPDM Kleur: zwart Maximale temperatuur: - 20 °C tot + 90 °C <i>(let op dit geldt alleen voor de fitting)</i></p> | <p>d = 16 - 63 mm vrije keuze van persmachines en profielbekken BONFIX Alu-pers fittingen zijn te dichtnen met TH - H - U - F en CH profielbekken</p> |

Draadtype: aansluitschroefdraad: R/Rp draad volgens ISO 7/1 - EN 10226. Bevestigingsschroefdraad (moer): G draad volgens ISO 228.

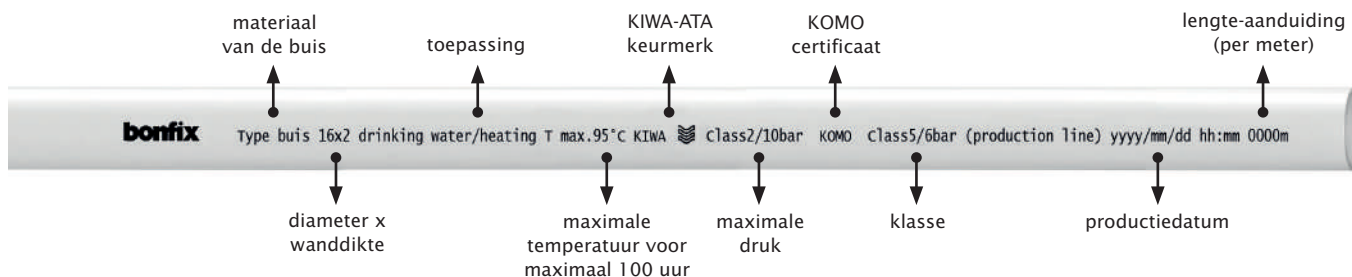


sanitaire (koude en warmte) systemen



verwarmings- en koelsystemen

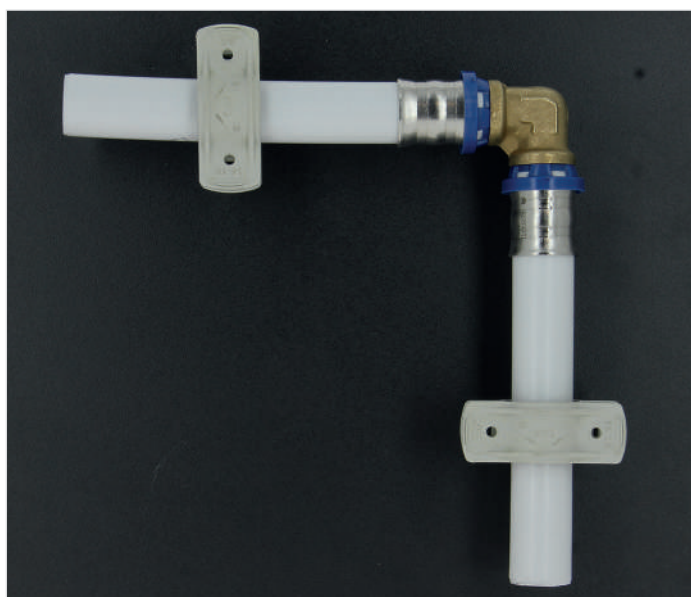
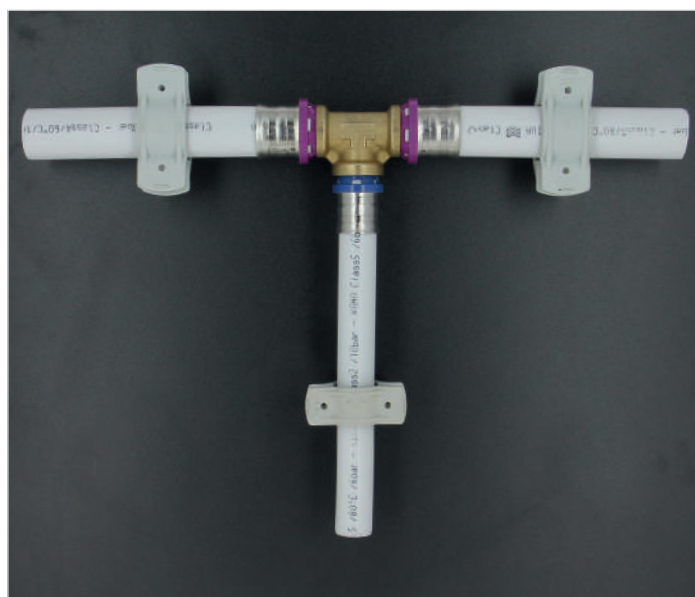
BONFIX ALU-PERS BUIZEN



AANBEVOLEN AFSTAND TUSSEN BEVESTIGINGSPUNTEN

Het is belangrijk dat de krachten die werken op een installatie worden opgevangen door middel van de bevestigingspunten (leidingbeugels). Deze mogen nooit worden bevestigd op een fitting maar altijd aan weerszijden daarvan. Kies bij een verloop T-stuk altijd voor de buis met de grootste uitwendige diameter als fixatiepunt. De aanbevolen afstand tussen de bevestigingspunten van de BONFIX Alu-pers buis is afhankelijk van de doorsnede van de gebruikte buis.

| Ø Diameter | Maximale afstand tussen twee bevestigingspunten |
|------------|---|
| 16 mm | 1,0 meter |
| 20 mm | 1,0 meter |
| 26 mm | 1,5 meter |
| 32 mm | 2,0 meter |



ALU-PERS GEREEDSCHAP

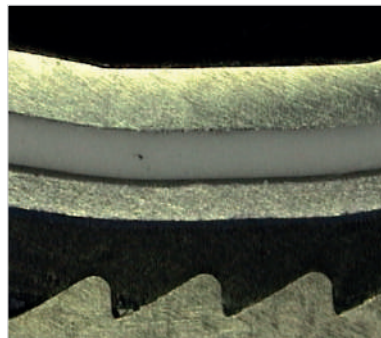
Voor het BONFIX Alu-pers systeem kan dezelfde machine als voor de BONFIX Pressfittingen worden gebruikt. U hebt enkel andere bekken nodig op uw BONFIX persmachine. De bekken die geschikt zijn staan in het volgende overzicht:

| Ø Diameter | Profiel | | | | | |
|------------|---------|---|---|---|----|----------|
| | TH | H | U | F | CH | Handtang |
| 16 x 2,0 | ✓ | ✓ | ✓ | ✓ | ✓ | ✓ |
| 20 x 2,0 | ✓ | ✓ | ✓ | ✓ | ✓ | ✓ |
| 26 x 3,0 | ✓ | ✓ | | ✓ | ✓ | ✓* |
| 32 x 3,0 | ✓ | ✓ | ✓ | ✓ | | ✓* |
| 40 x 3,5 | ✓ | | ✓ | | | |
| 50 x 4,0 | ✓ | | ✓ | | | |
| 63 x 4,5 | ✓ | | | | | |

* Alleen handperstang tot en met 32 mm (zie pagina 4).



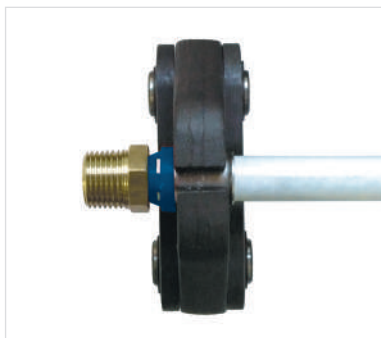
TH-profiel



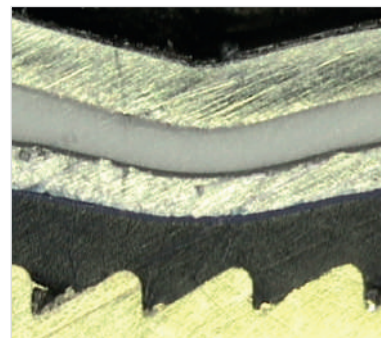
TH-profiel **na persing**



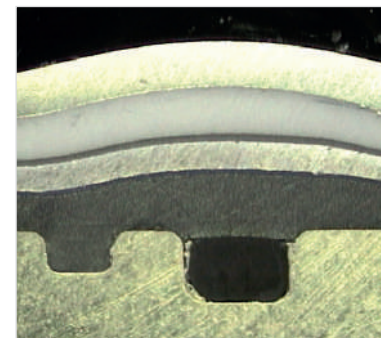
O-ring **na persing** TH-profiel



U-profiel



U-profiel **na persing**



O-ring **na persing** U-profiel

DRUKVERLIES IN HET SYSTEEM

Het drukverlies dat optreedt in het systeem heeft te maken met de diameter van de gebruikte buis en de temperatuur van het te vervoeren medium. Hoe zich dit tot elkaar verhoudt is in de drie tabellen rechts op de pagina zichtbaar:

PLAATSELIJK DRUKVERLIES

Binnen in het systeem kan drukverlies optreden vanwege het gebruik van bochten. Dit verlies kan berekend worden door de lengte van het systeem en de bochten etc. in een formule te plaatsen.

De formule die hier bij hoort is:

$$\Delta p = 0.499 * k * v^2 \text{ (kPa) per } T = 10 \text{ }^\circ\text{C}$$

$$\Delta p = 0.495 * k * v^2 \text{ (kPa) per } T = 40 \text{ }^\circ\text{C}$$

$$\Delta p = 0.487 * k * v^2 \text{ (kPa) per } T = 70 \text{ }^\circ\text{C}$$

UITLEG AFKORTINGEN

Δp = plaatselijk drukverlies

k = het verlies per fitting, hieronder een overzicht met de verschillende soorten

v = de snelheid (m/s)

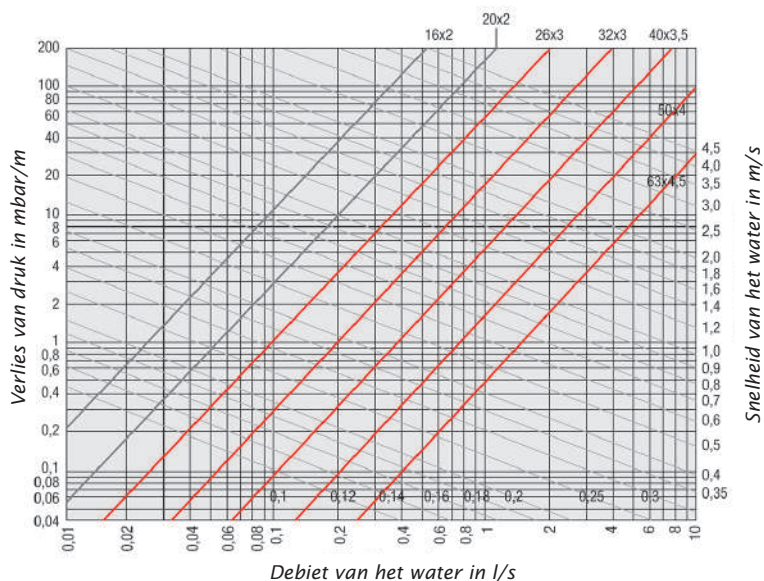
Het uitrekenen van het drukverlies aan het eind van de leiding kan door middel van een simpele berekening:

iedere 10 cm treedt er een verlies op van 1 kPa, 1 bar staat gelijk aan 100 kPa.

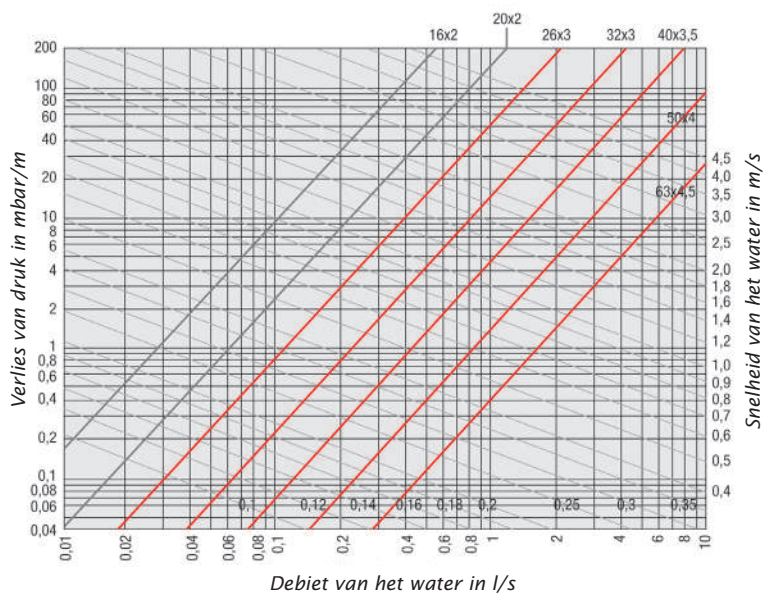
INDICATIE VAN DE K COËFFICIËNT

| | |
|---------------------------------|----------|
| Bocht 45° | k = 0,3 |
| Knie | k = 1,0 |
| Bocht 90° | k = 0,75 |
| Verloopkoppeling met verwijding | k = 1,0 |
| Verloopkoppeling met reductie | k = 0,5 |
| T-stuk | k = 3,0 |
| Kruisstuk | k = 5,0 |

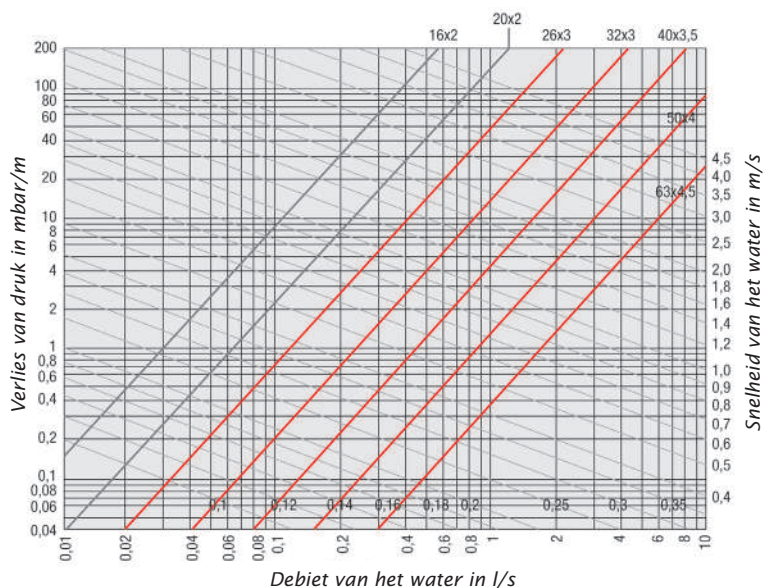
Drukverlies
bij 10 °C



Drukverlies
bij 50 °C



Drukverlies
bij 80 °C




BEKIJK VIA DEZE QR-CODE DE MONTAGEFILM
VAN ALU-PERS SYSTEEM VOOR DRINKWATER EN CV

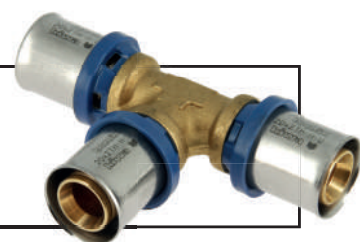


OVER BONFIX

BONFIX B.V. levert een ruim assortiment Alu-pers fittingen en buizen onder de merknaam BONFIX. Dit systeem is te gebruiken voor drinkwater- en cv-installaties in zowel lage als hoge temperatuursystemen en is geschikt voor in- en opbouwmontage.

Op dit systeem zit 10-jaar systeemgarantie. De systeemgarantie is alléén van kracht wanneer de buis **én** de fitting afkomstig zijn van BONFIX B.V. en zijn geïnstalleerd volgens de installatievoorschriften van BONFIX B.V. met een goedgekeurde en gekalibreerde machine voorzien van TH-, H-, U-, F- en CH-profielbek. Op het systeem zit naast **kiwa**  ook het KOMO keurmerk. KOMO is een collectief keurmerk dat in de Nederlandse bouw gebruikt wordt, zowel in Burgerlijke en Utiliteitsbouw als in Grond-, Weg- en Waterbouw (GWW). De Stichting KOMO beheert deze keurmerken.

Wij ontwerpen en vervaardigen alle fittingen in onze fabrieken in Italië. Ons technisch team ontwerpt volgens de belangrijkste internationale richtlijnen en op basis van meer dan 30 jaar ervaring en intensieve samenwerking met internationale partners.



bonfix[®]
the fitting factory

article number **2002710**
size **16x2**

per roll **50m**
color **WHITE**



description
ALU-PERSBUIS

drinking water / fitting - 1 max 35°C K14R
K92762

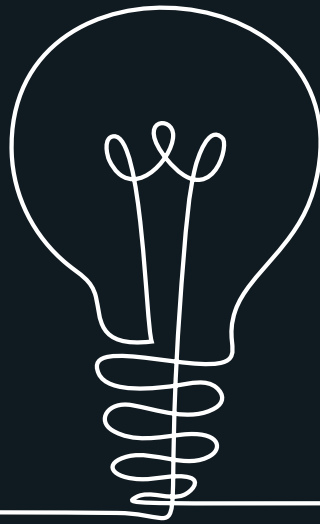
BONFIX

PE-MD-ML-PE-MD 16x2

150 21003
2021-03-01

TIP VOOR ONSS ASSORTIMENT?

**LAAT HET ONSS WETEN VIA:
KLANTENSERVICE@BONFIX.NL**



BONFIX Artikelnr. 99571



8 717845 995713